



Mohamad Raouf
& Associates Consulting Co.

بِسْمِ اللَّهِ الرَّحْمَنِ الرَّحِيمِ

شركة «محمد رؤوف» للمقاولات تعمل فى مجال تصميم المجمعات السكنية والتجارية والإدارية والخدمات الترفيهية. وفى هذا الإطار أجرت هذه الشركة دراسات وبحوثها فى الحقول المذكورة أعلاه بشكل تخصصى. أن هذه الشركة وعن طريق توظيف طاقم متخصص وشاب، قامت بإنشاء مجموعة متخصصة تعمل فى مجال المشاريع الترفيهية الدولية. أن هذه الشركة ومن خلال الاستعانة وتوظيف أحدث الصناعات والأجهزة المتطورة فى تنفيذ مشاريعها بالإضافة إلى التعاون المشترك مع بعض الشركات المعروفة؛ استطاعت أن تقوم بمشاريع ترفيهية كبرى فى إيران والدول المجاورة من أهمها: حديقة مائية، ومنتزه الألعاب، ومنتزه ترفيهى آخر.



Mohamad Raouf
& Associates
Consulting Co.



ولد «محمد رثوف» عام ١٩٨٠م، وفي عام ٢٠٠٣م حصل على شهادة
الباكالوريوس فى فرع الهندسة المعمارية من الجامعة
الحرّة (فرع مشهد).

وبدأ عمله بشكل احترافى فى المنطقة الحرّة لجزيرة كيش،
حيث تعاون مع عدّة شركات هناك منها "أيريس كيش" و"عمران كستر
كيش" و"احسان رثوف والزماء" وذلك فى الفترة ما بين سنوات ٢٠٠٤
حتى ٢٠٠٨.

وبعد ذلك، اى فى عام ٢٠٠٨ قام بتأسيس شركته الخاصة والمسماة
بـ «شركة محمد رثوف والزماء» للمقاولات والتجارة، ومنذ
ذلك الوقت بدأ بعمله بشكل مستقل.

- اميرعلا اشكياني (ماجستير العلوم فى الهندسة المعمارية من جامعة فردوسى فى مشهد)
- اميرحسين فرح زاد (ماجستير العلوم فى الهندسة المعمارية من جامعة فردوسى فى مشهد)
- مهسا عباس زاده (ماجستير العلوم فى الهندسة المعمارية من جامعة خيام فى مشهد)
- شراره برادران (ماجستير العلوم فى الهندسة المعمارية من جامعة آزاد الإسلامية فى شاهرود)
- شهرزاد جاويد (ماجستير العلوم فى الهندسة المعمارية من جامعة آزاد الإسلامية فى مشهد)
- بهاره نوربخش (ماجستير العلوم فى الهندسة المعمارية من جامعة آزاد الإسلامية فى مشهد)
- غزاله رضائى (ماجستير العلوم فى الهندسة المعمارية من جامعة آزاد الإسلامية فى مشهد)
- النـاز زارع (ماجستير العلوم فى الهندسة المعمارية من جامعة فردوسى فى دامغان)
- سحر رضوى (بكالوريوس فى الهندسة المعمارية من جامعة آزاد الإسلامية فى مشهد)
- نازنين بيوندى (ماجستير العلوم فى الهندسة المعمارية من جامعة آزاد الإسلامية فى نيشابور)





Mohamad Raouf
& Associates
Consulting Co.



الاماكن السياحية

- حديقة إيرانيان المائية فى قاسم آباد) تبلغ مساحة هذه الحديقة ٢٨٠٠ متر مربع حيث تم البناء على ١٠٠٠٠ متر مربع منها)
- مشروع تنمية حديقة إيرانيان المائية
- منتزه «سرزمين موج هاى خروشان مشهد»(شانديز) تبلغ المساحة الإجمالية لهذا المنتزه نحو هكتارين ونصف الهكتار حيث تم البناء على ٨٠٠٠٠ متر مربع منها)
- حديقة «نيلگون قوجان» المائية/ التى تقع بالقرب من ساحة فلسطين فى قوجان (تبلغ مساحة هذه الحديقة ٥ الآف متر مربع)
- حديقة جزيرة خرم آباد المائية (وتبلغ المساحة الإجمالية لهذه الحديقة ثلاثة هكتارات، حيث تم البناء على ١٥ الف متر مربع منها)
- حديقة قلعة سحر أميز المائية الواقعة فى بندر عباس (ومساحتها ١٨ الف متر مربع)
- حديقة هفت سرزمين المائية الواقعة فى مدينة كرمان (ومساحتها ١٨ الف متر مربع)
- حديقة شهر رويابى پديده شانديز المائية (ومساحتها ٧٣ الف متر مربع)
- حديقة رامسر المائية (ومساحتها الإجمالية ٢٠ الف متر مربع، حيث تم البناء على ١٦ الف متر مربع منها)
- حديقة "كربلاء المعلى" المائية (ومساحتها الإجمالية ١٦٠ الف متر مربع و تم بناء الحديقة على ٤٠ الف متر مربع من تلك المساحة)
- حديقة دنا المائية فى مدينة ياسوج
- التدشين البدائى لحديقة موج هاى خاوران تبريز المائية (المساحة الإجمالية ٣٥ الف متر مربع)
- التدشين البدائى لمجموعة فندق سينور المائية فى مدينة مشهد
- التدشين البدائى لمجموعة اسدى المائية والواقعة بداية طريق سنتو

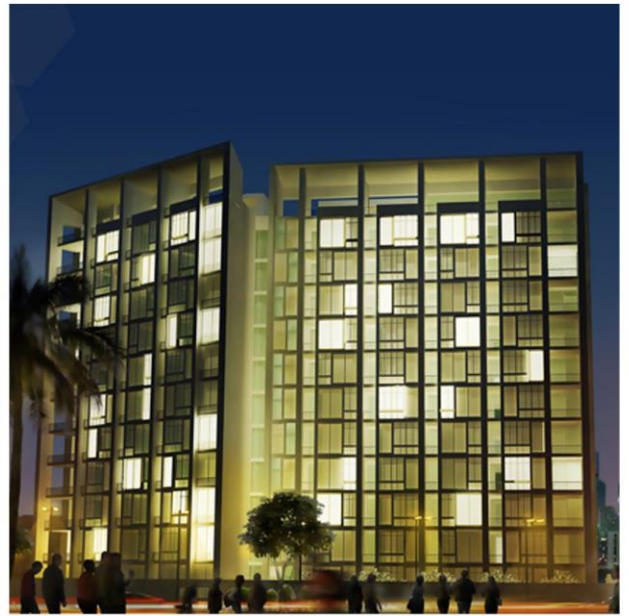




المجمعات السكنية

- مجمع "ابراطور" السكني_شارع الالهية(بمساحة ٦٥٠٠ متر مربع)
- برج "انديشة" السكني_شارع انديشة الرقم ٧١(بمساحة ١١٨٠٠ متر مربع) تنفيذ مشروع "بهديش" السكني_بزرگمهر الرقم ١٣(بمساحة ٣ الآلاف متر مربع)
- تنفيذ مشروع "پاسارگاد" السكني_شارع ارشاد(بمساحة ١٢٠٠ متر مربع) تنفيذ مشروع سكني في ركن شاهد ١٣(بمساحة ١٥٠٠ متر مربع)
- عمارة سكنية في مَنْصَف شارع آب و برق(بمساحة ١٥٠٠ متر مربع)
- عمارة سكنية على شكل فيلا ، في مقترق فروسي(بمساحة ٥٠٠ متر مربع)
- عمارة سكنية في مَنْصَف بهشتي-بهشتي ٤٦(بمساحة ١٢٠٠ متر مربع)
- عمارة سكنية في مَنْصَف امير كبير(بمساحة ٩٠٠ متر مربع)
- عمارة سكنية في آزاد شهر(المساحة الاجمالة ٣٠٠ متر مربع / عرض القطعة ٥ امتار)
- تصميم المنظر الخارجي لعمارة سكنية_ في منطقة صياد شيرازي
- تصميم المنظر الخارجي لعمارة سكنية_ في منطقة اقبال لاهوري
- تصميم المنظر الخارجي لعمارة سكنية_ في منطقة شقايق آب و برق

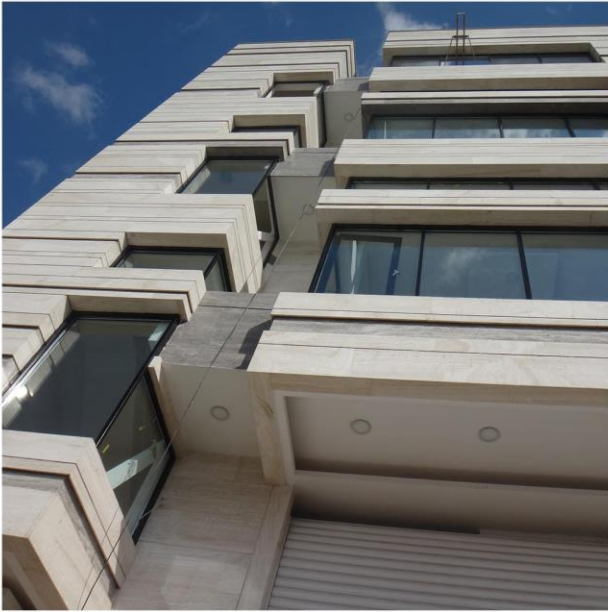




المجمعات الادارية

- تنفيذ مشروع بناء مجمع تجارى إدارى (مجمع جاسمين) بداية مفترق مهدى (بمساحة ٢٠٠٠ متر مربع)
- تنفيذ مشروع بناء مجمع تجارى إدارى فى شارع سناباد (بمساحة ٢٢٠٠ متر مربع)
- تنفيذ مشروع بناء مجمع تجارى إدارى فى قطعة محددة فى مَنَصَف ميثاق (بمساحة ١٠٠ متر مربع)
- تنفيذ مشروع بناء مجمع تجارى إدارى فى بداية طريق شانديز قبالة مصنع مشهد نخ (مترائز ١٦٠٠ متر مربع)
- تصميم وتخطيط (الرسم المعماري) مشروع تنمية مجمع تجارى تابع لفندق سينور الواقع فى منطقة ١٧ شهريور
- تصميم وتخطيط (الرسم المعماري) عمارة خيام ٢٤ الإدارية
- تنفيذ مشروع تشييد عمارة ادارية تجارية تابعة لشركة فضل الكتريك (قم)
- تنفيذ مشروع تشييد عمارة سكنية على شكل فيلا تابعة لمصنع فضل الكتريك (نيشابور)
- تنفيذ مشروع تشييد المتجر التابع لشركة ايران الكتريك والواقع فى گنبد سبز (فى مدينة مشهد)





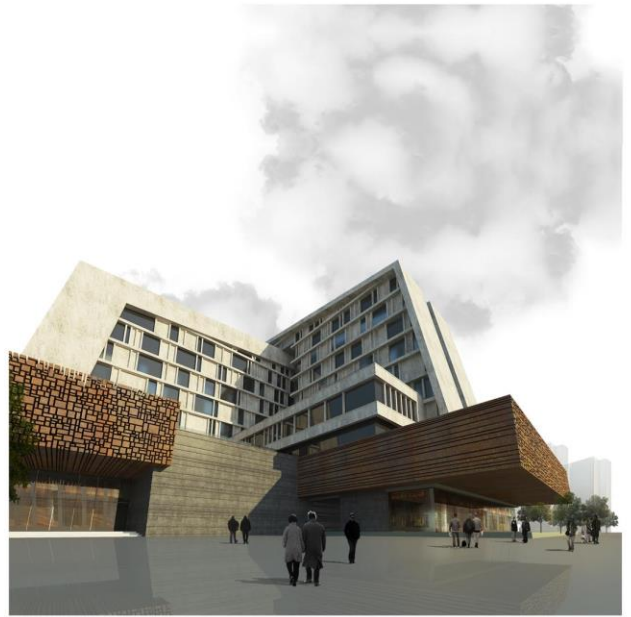
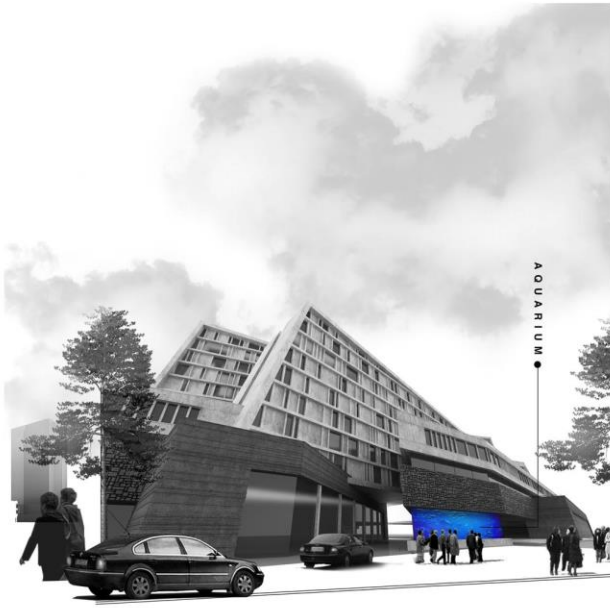
المجمعات الخدمية

- تنفيذ مشروع بناء محطة البترول الواقعة في مَنَصَف بيروزي والذي يقع بعد دوار حافظ
- تنفيذ مشروع تشييد مجمع خدمي يقع في منتصف طريق مشهد-قوچان السيار(قبل الوصول إلى مدينة چناران) بمساحة ٦٠ الف متر مربع
- تصميم وتخطيط مطار گلپهار
- تنفيذ مشروع بناء مدرسة شهيد اميدوار في منتصف سرباز (بمساحة ١٤٠٠ مترمربع)
- تنفيذ مشروع "برده" السياحي الترفيهي، بمساحة ٢٠ الف متر مربع

الاعمال المرتبطة بحساب المسافات والزوايا

- مشروع "مگامال" في مدينة قائمشهر، بمساحة ٧٠٠٠٠ متر مربع
- مشروع "مگامال" في مدينة بابلسر ، بمساحة ١٤٠٠٠٠ مترمربع
- مشروع "حديقة شيراز المائية" بمساحة ١٢٠٠٠ مترمربع
- مشروع "مگامال" في مدينة رودسر بمساحة ٥٠٠٠٠ متر مربع
- مشروع "برج ايران السكني" بمساحة ٢٠٠٠٠مترمربع
- مشروع مارينا شهر افسانه اي پديده
- مشروع "گامال" في بندر عباس، بمساحة ٦٠٠٠٠ متر مربع
- مشروع "برده" السياحي الترفيهي، بمساحة ٢٠ الف متر مربع





حديقة ايرانيان المائية

- صاحب العمل:
السيد محمد بابايى و السيد مصطفى حسيني مقدم
- الموقع و المنطقة:
مشهد (قاسم آباد) منصف حجاب - ركن حجاب ٨
- المساحة:
٢٨٠٠ متر مربع المساحة الإجمالية للحديقة ، والبناء على ١٠٠٠٠ متر مربع
- مدة البناء :
بدأ تنفيذ المشروع بشكل عملى من تاريخ ٢٠٠٩/٢/٢١ ، وانتهى فى ٢٠١١/١٢/٢٢
- توضيح :
نهر هائج، بحيرة هائجة، ثمانية زحليقات ، اودات ركوب الأمواج، سونا و جاكوزى





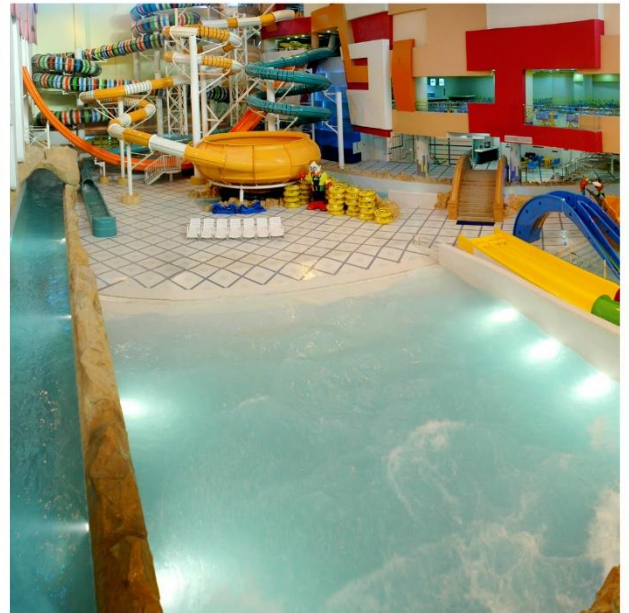
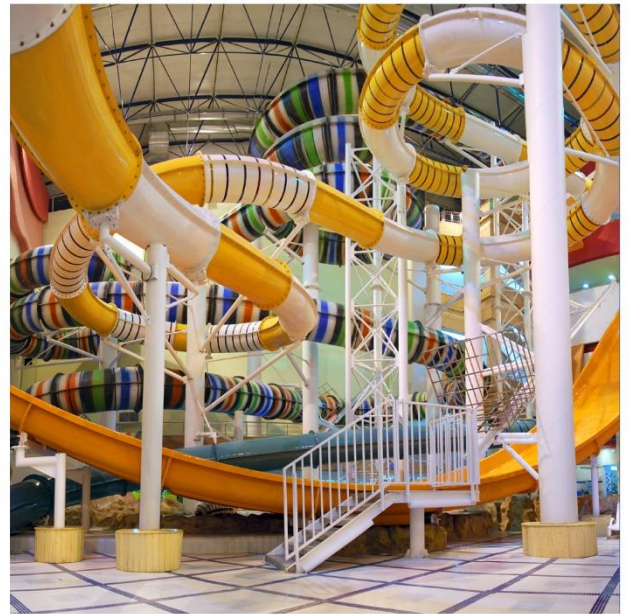
Iranian Water Park

حديقة ایرانیان المائية

تعتبر مجموعة حديقة ايرانيان المائية، ثانى أكبر حديقة مائية فى مدينة مشهد المقدسة، وتقع فى منطقة قاسم آباد. المساحة الإجمالية لهذه المجموعة ٢٨٥٠ متر مربع. وبسبب قلّة الفضاءات اللازمة، وايضا بسبب كثافة الادوات المستخدمة هناك، تم تصميم الحديقة بشكل مضغوط حيث تتكون المجموعة من خمسة طوابق. ولأول مرة يتم انشاء مجموعة الركجة (رياضة ركوب متن الأمواج المتكسرة على الشاطئ بوساطة ألواح خاصة) وايضا نهر ذات امواج هاتجة فى هذه المجموعة المائية.



Mohamad Raouf
& Associates
Consulting Co.



● حديقة "موج هاى خروشان" المائية

■ صاحب العمل:

السيد محمد باباى و السيد حسين اسدى

■ الموقع و المنطقة:

تقع ما بين مدينة مشهد و منطقة شانديز و بالقرب من مَنْصَف صاحب الزمان

■ المساحة:

٢٨٠٠ متر مربع المساحة الإجمالية للحديقة ، و البناء على ١٠٠٠٠ متر مربع

■ مدة البناء :

و تم إنشاء هذه الحديقة على قطعة أرض بمساحة ٣ هكتارات، و تحتوى على مجموعتين منفصلتين (للنساء و الرجال) و مساحة كل المجموعة الاولى ١٣ الف متر مربع و الثانية الف متر مربع.

■ توضيح :

و تحتوى هذه الحديقة و هى مجموعة كبيرة، على نهر امواج هائج (نسبياً) كما أنها تحتوى على ٦٠ زحليقة فى ارتفاع ١٠ إلى ٣٠ متراً، و حمام للسباحة (حسب المعايير الحديثة المرتبطة بالسباحة)، و محطة القفز، و السونا، و الجاكوزى. و يحتوى ايضا على مجمع تجارى بمساحة ٦٥ الف متر مربع.



Mohamad Raouf
& Associates
Consulting Co.



Khurushan Waves Land Water Park

حديقة "موج های خروشان" المائية

وتعتبر مجموعة حديقة موج هاى خروشان أكبر مجموعة مائية مسقفة فى الشرق الاوسط، وتشتمل على حديقتين منفصلتين للنساء والرجال، كما أنها تحتوى على مجمع تجارى، وقاعة حفلات، ومدينة العاب، حيث تبلغ مساحة المجموعة الاجمالية ٦٥ الف متر مربع، وقد بنيت على قطعة ارض بمساحة ٣ هكتارات. وتم تنفيذ هذا المشروع على طريق مشهد شانديز. وإلى الآن تم الانتهاء من انشاء وتدشين مجموعتان (مائة و تجارية) هناك.



Mohamad Raouf
& Associates
Consulting Co.



● حديقة " قعلة سحر آميز " المائفة

- صاحب العمل:
السيد شفيعى و السيد طباطبايى
- الموقع و المنطقة:
بندر عباس، طريق بندر عباس-ميناب، قبل الوصول إلى مركز شرطة المرور
- المساحة :
٢٨٠٠ متر مربع المساحة الإجمالية للحديقة ، والبناء على ١٠٠٠٠ متر مربع
- توضيح :
حديقة مائية غير مسقفة، تحتوى على ١٨ زحليقة بانها المختلفة، وايضا بحيرة أمواج،
وادوات ركوب الامواج، بالاضافة إلى سونا و جاكوزى





Bandar Abbas Magic Castle Water Park

حديقة "قلعة سحر آميز" المائية

الفكرة الرئيسية لمجموعة "قلعة سحر أميز" مأخوذة من الحصون التاريخية في المناطق الجنوبية الإيرانية. وبما أن الطقس والاجواء في محافظة بندر عباس اجواء حارة، تم توظيف هذه البيئة المناسبة لتدشين أول حديقة مائية غير مسقوفة في ايران.



Mohamad Raouf
& Associates
Consulting Co.



وتتم توظيف أحدث الادوات فى مجال الحدائق الترفيهية، كادوات ركوب الامواج، وزحليقات متنوعة، وسونا وجاوزى بالاضافة إلى نهر وبحيرة ذات امواج هائجة. وتم توظيف تلك الادوات بشكل استثنائى ومثير، وعلى قسم، قسم عام و قسم VIP. ان الديكور الداخلى والادوات المستعملة كلها ساعدت على انشاء هذه المجموعة بشكل فريد و استثنائى.



Mohamad Raouf
& Associates
Consulting Co.



● حديقة " مدينة بديده الخياله " المائيه

■ صاحب العمل:

شركة "بديده شانديز" لبناء العمارات

■ الموقع و المنطقه:

شانديز - شهر رويابى بديده (مدينة بديده الخياله)

■ المساحة:

٢٨٠٠ متر مربع المساحة الإجمالية للحديقة ، والبناء على ١٠٠٠٠ متر مربع

■ توضيح:

وهى عبارة عن أكبر مجموعه مائيه مسقفه فى العالم، ومساحتها ٢٠ الف متر مربع، وتحتوى على قسمين للعلاج بالماء؛ قسم مستقل وقسم عام بالاضافه إلى قسم الـ VIP.



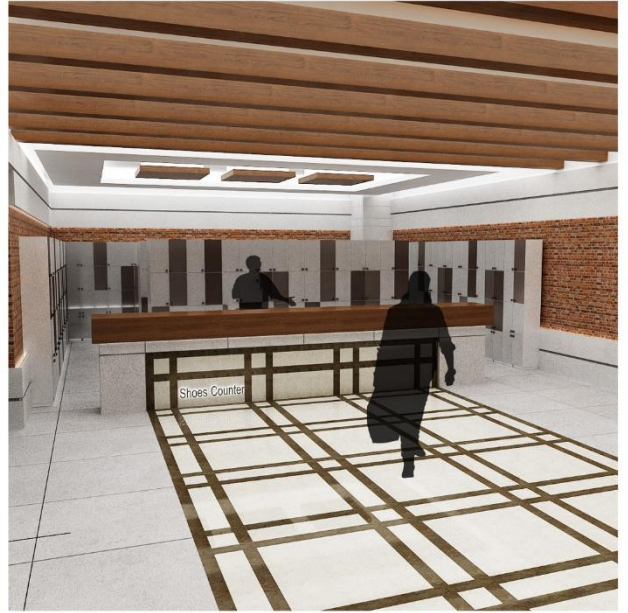
Mohamad Raouf
& Associates
Consulting Co.



أكبر مجموعة مائية مسقفة في العالم، ومساحتها الاجمالية ٧٣ الف متر مربع وتقع في مدينة بديده شانديز الخيالية (در شهر رويایى بديده شانديز) وهى الآن قيد الانشاء. وتشتمل هذه المجموعة على صالتين؛ الأول العلاج بالماء و الثانية مجموعة VIP و حديقة مائية بمساحة ٢٠ الف متر مربع. والمظهر العالم للعمارة تمشييده على شاکلة قرش البحر.



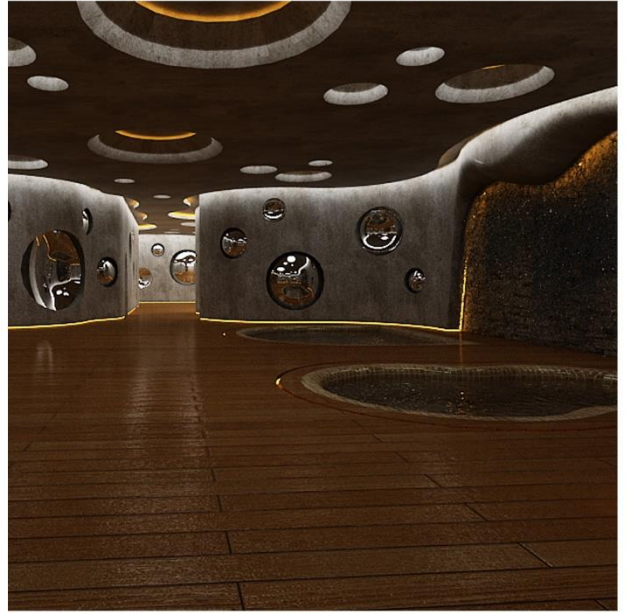
Mohamad Raouf
& Associates
Consulting Co.



مجموعة VIP جديدة، تحتوى على مداخل منفصلة و تصميم فريد من نوعه. هذا القسم بحد ذاته يشتمل على مجموعة تحتوى على سونا و جاكوزى. ان الدخول فى هذا القسم يمكن الزائر من الدخول فى الحديقة المائية و المياه الطبيه فى نفس الوقت.



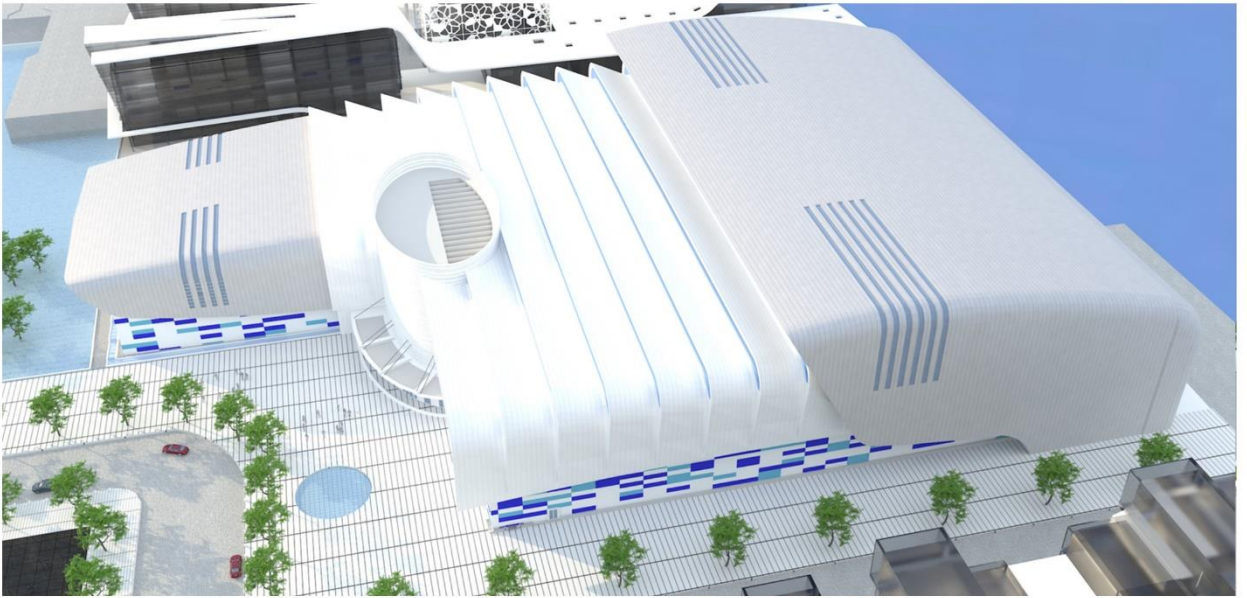
Mohamad Raouf
& Associates
Consulting Co.



وتم بناء المجموعة من قوالب خرسانية إطار الفضاء (هيكل إنشائي صلب خفيف الوزن مصنوع من الدعامات المتشابهة في نمط هندسى مثلث شبيه بالجمالون)
وطلاء إطار الفضاء تتكون من Sandwich panel من أجل الحفاظ على البناء من الرطوبة والحرارة. ام المظهر الخارجى هو نوع الكامبوزيت مما يزيد من جمال المجموعة.
المظهر العام للمجموعة هو عبارة عن انسجام زجال ملون يؤدي إلى لمعان هذه المجموعة .



Mohamad Raouf
& Associates
Consulting Co.



نحن نؤكد على أن هذه الحديقة ليست أكبر حديقة فى العالم فحسب، بل أنها الحديقة الفريدة من نوعها على مستوى العالم. وتم اتخاذ اجراءات عديدة من أجل الحفاظ على هذه الميزة التى تحملها هذه الحديقة. فى هذه الحديقة الزحليقات المرتبطة(مستر بلستر) تحل مكان اى نوع ارتباط عمودى(كالسلم، والاسانسير). ويمكن تجربة أنواع الحركات والدوران بشكل دائرى وبشكل متنوع، وذلك عبر الزحليقات واحواض السباحة المهيجة للسباحين.



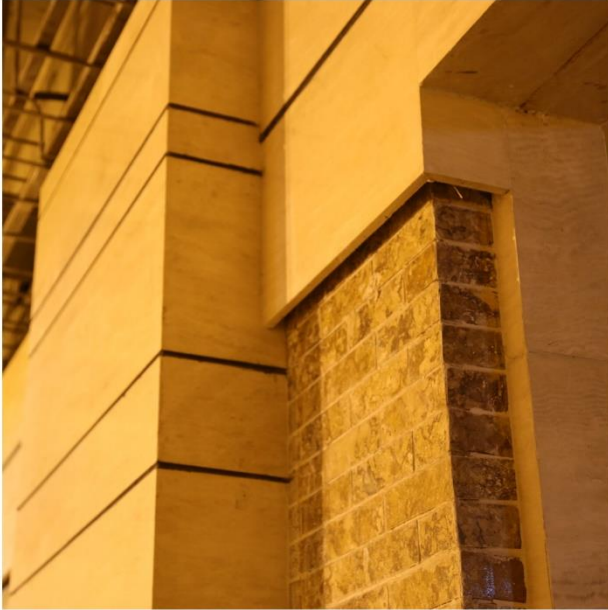
Mohamad Raouf
& Associates
Consulting Co.



وتم التخطيط إلى تدشين حوضين للمياه الطبيعية، وهذه الاحواض تشتمل على مساح حديثه وحسب المعايير المتعارف عليها، وسونا وجاكوزى، بالاضافه إلى صالات متنوعه للمساج (Day spa)، واحواض العلاج بالماء، واحواض الملح، ومغاره الملح و حمام الشمس الصناعى.



Mohamad Raouf
& Associates
Consulting Co.



● حديقة نيلگون المائية

- صاحب العمل:
شركة "پديده شانديز" لبناء العمارات
- الموقع و المنطقة:
قوچان ركن ساحه فلسطين
- المساحة:
قطعة ارض بمساحة ٥٨٠٠ متر مربع
- توضيح:
وتحتوى على نهر هادئ ، و بحيرة هائجة ، ٨ زحليقات على ارتفاعات متعددة (٧ - ١٠ - ١٣ أمتار) ، سونا و جاكوزى.

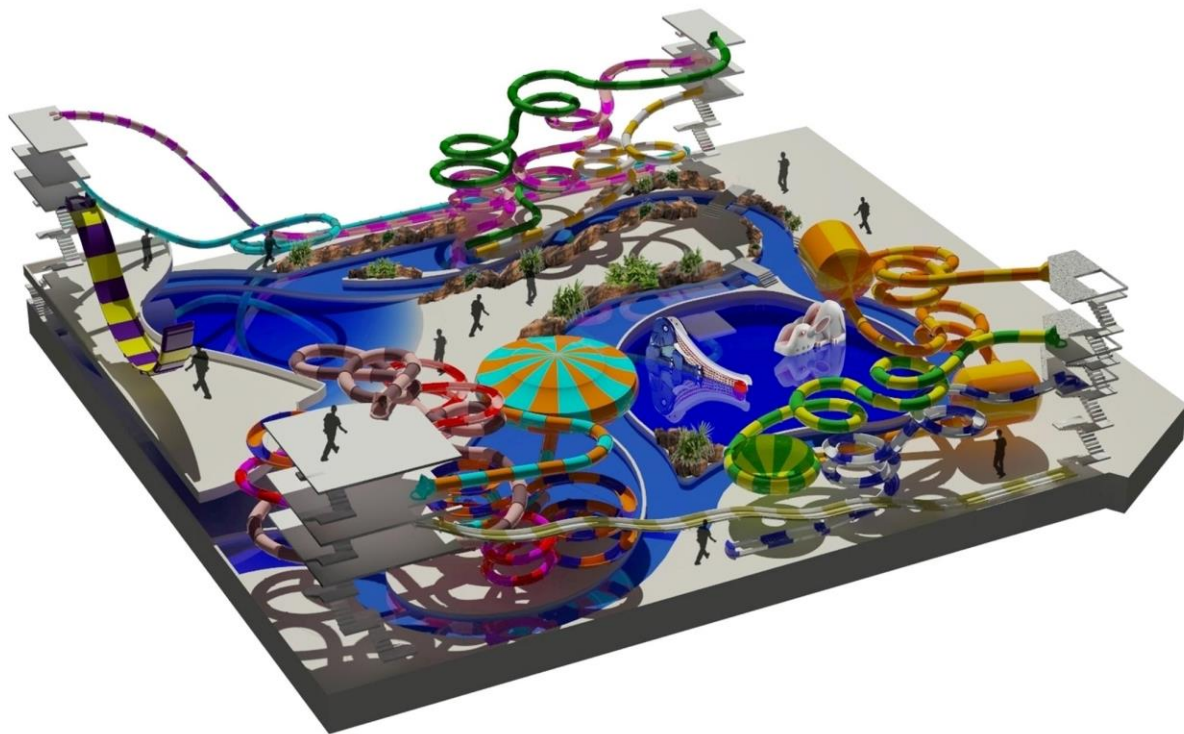




● حديقة جزيرة المائية

- صاحب العمل:
السيدتقى پور
- الموقع و المنطقة:
فى مدينة خرم آباد الجميلة، وبالتحديد فى مرتفعات جبال ١٤ معصوم
- المساحة:
بمساحة ٣ هكتارات والبناء تم على مساحة ١٥ الف متر مربع
- توضيح:
هذه المجموعة تحتوى على امكانات ترفيهية كحديقة مائية، ومجموعة فنادق ملل،
وزحليقات مفتوحة تستضيف السياح الاعزاء.





حديقة هفت سرزمين المائية

■ صاحب العمل:

السيد نگارستاني و السيد ايران منش

■ الموقع و المنطقة:

في مدينة كرمان

■ المساحة:

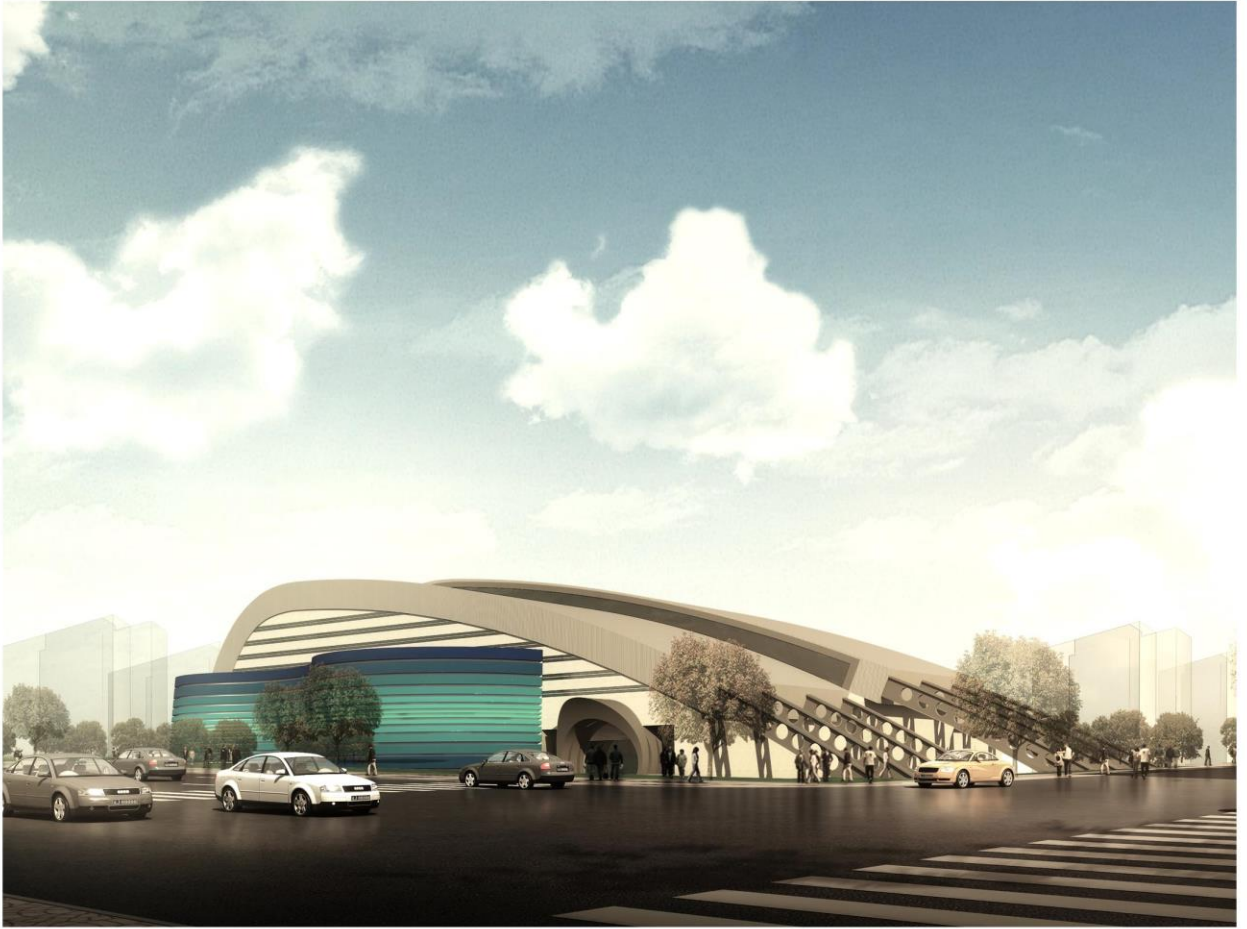
بمساحة ١٥ الف متر مربع

■ توضيح:

وتحتوي على نهر هادي، ونهر هائج، و بحيرة خاصة للاطفال، و ١٤ زحليقة في ارتفاعات ١٠ امتار و ٢٠ متراً. وتحتوي هذه الحديقة على قسم vip يوجد فيه سونا و جاكوزي.



Mohamad Raouf
& Associates
Consulting Co.



حديقة خاوران المائية

■ صاحب العمل:

السيد شفاهى

■ الموقع و المنطقة:

تبريز، منطقة خاوران

■ المساحة:

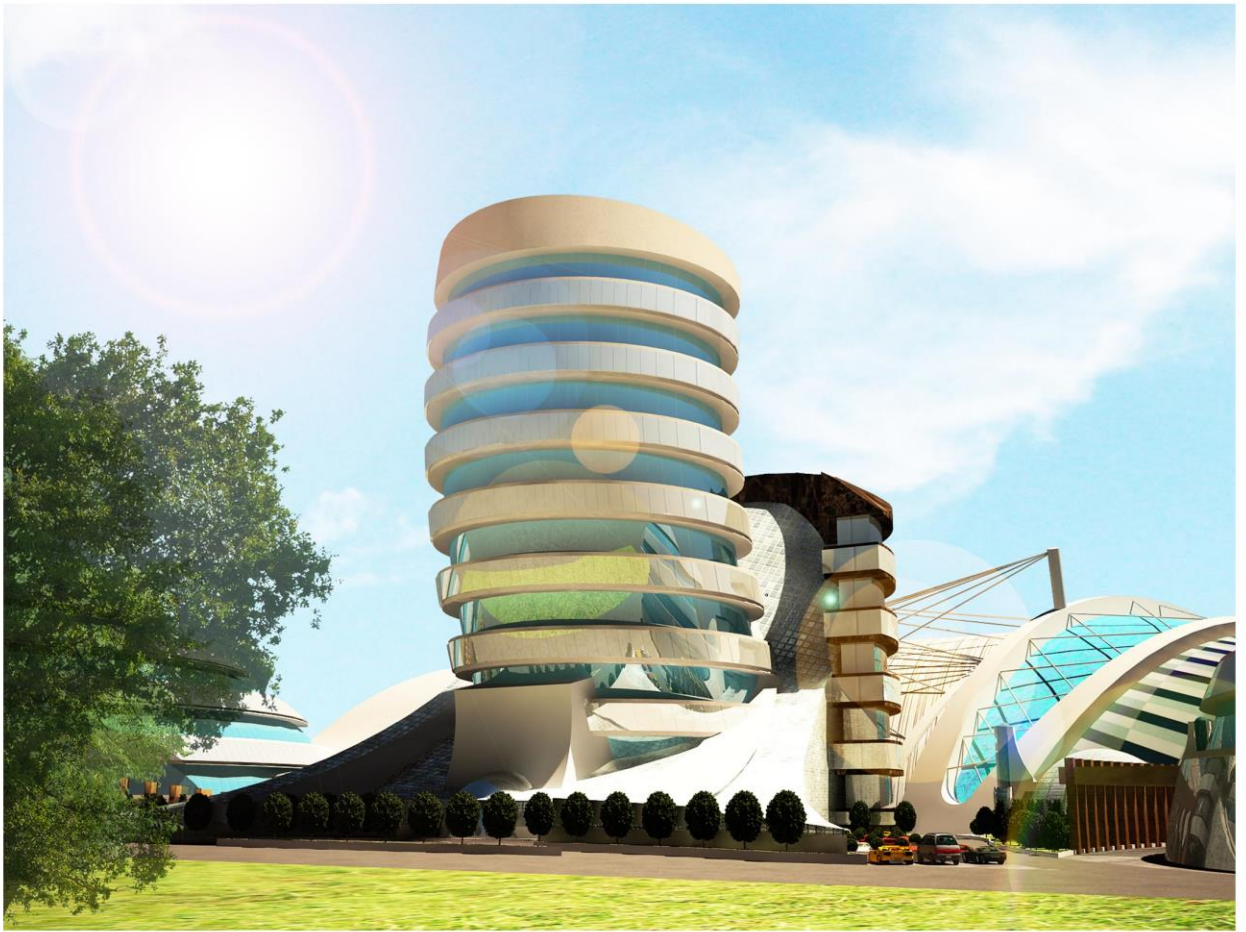
بمساحة ٢٥ الف متر مربع

■ توضيح:

ونفذت شركة محمد رؤوف عملية التصميم والفكرة (Parti pris) والدراسات التخطيطية والمعمارية لهذه المجموعة.



Mohamad Raouf
& Associates
Consulting Co.



● حديقة رامسر المائية

- صاحب العمل:
السيد موحيان
- الموقع و المنطقة:
مدينة رامسر قبل تلفريك رامسر
- المساحة:
بمساحة ٢٠ الف متر مربع
- توضيح:
ان هذه المجموعة تحتوى على مجموعين مائيه ، وكل واحد منهما تحتوى على نهر هادئ و بحيره هائجه، وثمانية زحليقات مختلفه الانواع.





برج "انديشة" السكني

■ صاحب العمل:

السيد برزشى

■ الموقع و المنطقة:

مدينة مشهد

■ المساحة:

بمساحة ٩ الف متر مربع

■ توضيح:

برج سكنى مكون من ١٧ طابقاً

وقامت شركة محمد رؤوف بعملية إعادة الإعمار هذه العمارة ذات العشر اعوام.



Mohamad Raouf
& Associates
Consulting Co.



العمارة "هنرستان"

■ صاحب العمل:

السيد احمدى

■ الموقع و المنطقة:

مدينة مشهد، شارع هنرستان

■ المساحة:

بمساحة ١٦٠ متر مربع

■ توضيح:

تم تجديد هذه الشقة البالغة من العمر ١٠ سنوات ويديرها الاستشارى



Mohamad Raouf
& Associates
Consulting Co.



عملية الإعمار وإعادة بناء هذه العمارة القديمة التي تقع في شارع "هنرستان" في مدينة مشهد، تمت بحسب المتطلبات اللازمة وايضا بحسب طلبات صاحب العمل وذوقه.



Mohamad Raouf
& Associates
Consulting Co.



وتم استخدام خشب Material بالاضافة إلى الطابوق فى الديكور الداخلى للعمارة ما أثر ايجابياً على الاجواء الداخلية للعمارة ذلك لان الأجواء الملائمة فى المنزل يعتبر أيضاً من الضروريات التى لا بد من أخذها فى الاعتبار.



Mohamad Raouf
& Associates
Consulting Co.



● تنفيذ مشروع بناء محطة البترول "بيروزي"

■ صاحب العمل:

السيد بهرامى

■ الموقع و المنطقة:

الواقعة فى مَنْصَف بيروزي والذى يقع بعد دوار حافظ

■ المساحة:

بمساحة ٨٠٠ متر مربع

■ توضيح:

تنفيذ مشروع بناء محطة البترول الواقعة فى مَنْصَف بيروزي والذى يقع بعد دوار حافظ فى

مدينة مشهد

وتقوم هذه المحطة على ثلاثة أعمدة رئيسية



Mohamad Raouf
& Associates
Consulting Co.



Piruzi Blvd Gas Station

تنفیذ مشروع بناء محطة البترول "پيروزی"

● مجمع چناران الخدمي

■ صاحب العمل:

السيد بوستاني

■ الموقع و المنطقة:

تنفيذ مشروع تشييد مجمع خدمي يقع فى منتصف طريق مشهد-قوچان
السيار(قبل الوصول إلى مدينة چناران)

■ المساحة:

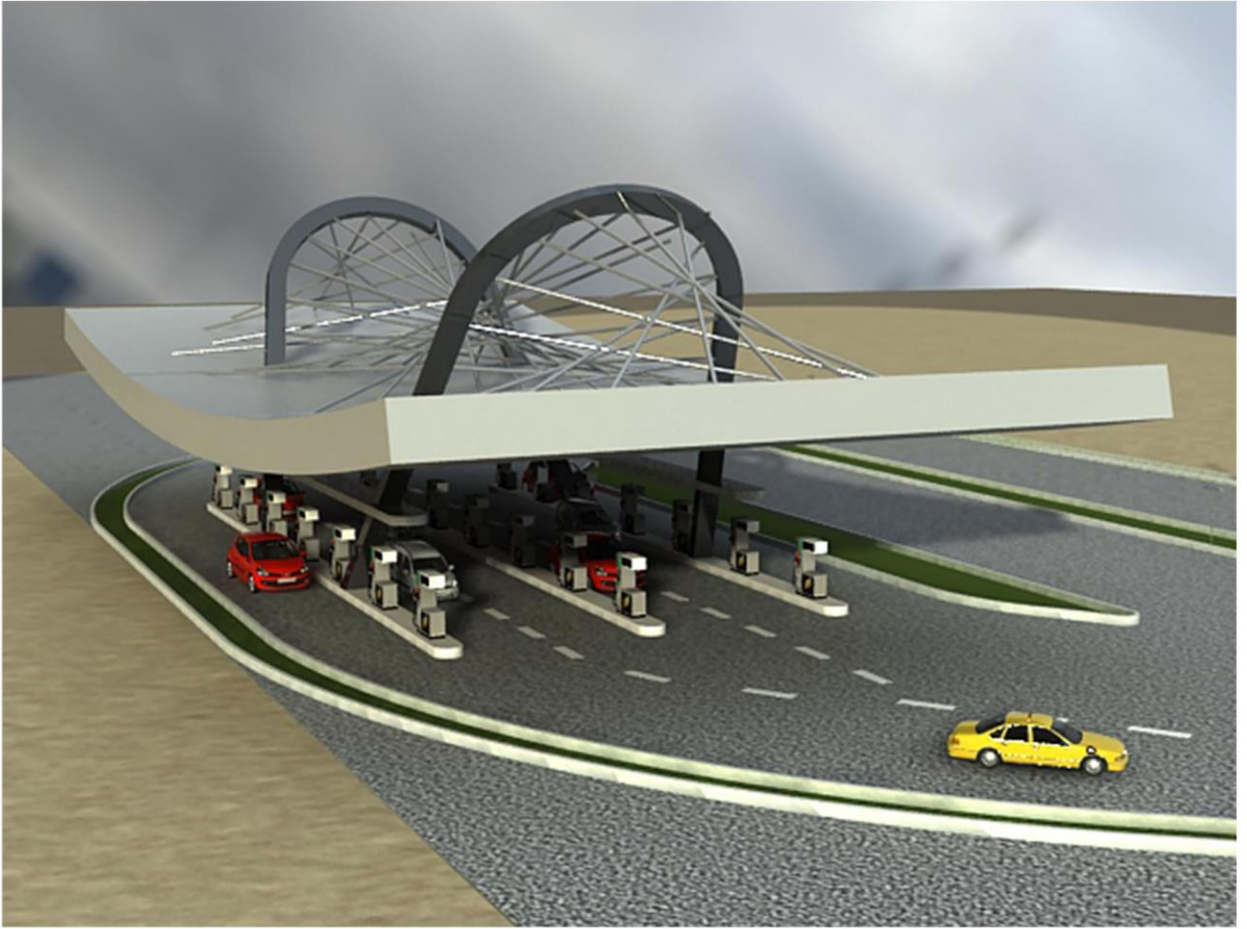
بمساحة ٣ هكتارات

توضيح:

■ هذه المجمع الخدمي يحتوى على مطاعم و كوفى شوابات و ٦٠ فيلا(منزل). المظهر
الخارجى لمحطة البترول التابع لهذا المجمع جميل جدا وفريد من نوعه.



Mohamad Raouf
& Associates
Consulting Co.



Bustani Gas Station

مجمع چناران الخدمي

مجمع جاسمين الاداري

- صاحب العمل:
السيد صابري
- الموقع و المنطقة:
بداية مفترق مهدي في مدينة مشهد
- المساحة:
بمساحة ٢ الف مترمربع
- توضيح:
مجمع تجاري اداري ويشتمل على مطبخ صناعي و وحدتين تجارية و ثمانية وحدات ادارية.



Mohamad Raouf
& Associates
Consulting Co.



مجمع جاسمين الادارى التجارى هو عبارة عن عمارة ذات ٥ طوابق
وتقع فى مقترق مهدى فى مدينة مشهد المقدسة. والمظهر
الخارجى للعمارة يتكون من قطع مكعبة زجاجية وحجرية.



Mohamad Raouf
& Associates
Consulting Co.



● مجمع سناباد الاداري التجاري

- صاحب العمل:
السيد بهرامى و السيد مقدّم
- الموقع و المنطقة:
فى شارع سناباد
- المساحة:
بمساحة ١/٨ الف مترمربع
- توضيح:
يشتمل هذا المجمع على وحدة تجارية و ٩ وحدات ادارية

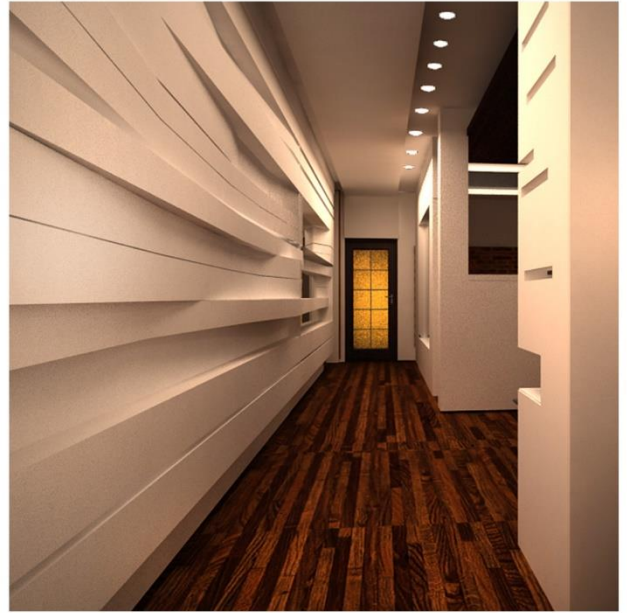
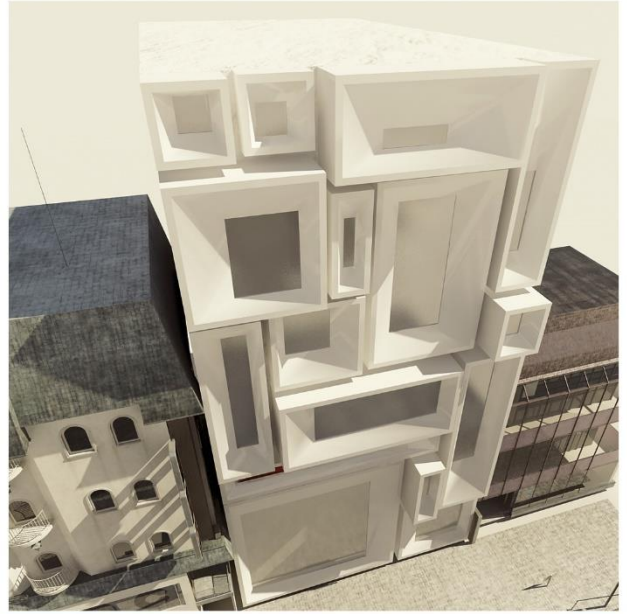




عمارة سناباد؛ هى عمارة ذات لون ابيض و انشئت كمجمع تجارى
ادارى. المظهر العام للعمارة يميزها عن باقى العمارات والابنية التى
تقع بمحاذاتها.



Mohamad Raouf
& Associates
Consulting Co.



مجمع أخضر تجاري إداري

■ صاحب العمل:

السيد پورحسين

■ الموقع و المنطقة:

مدينة مشهد المقدسة، بعد اجتياز طريق طرقيه-شانديز

■ المساحة:

بمساحة ٩٠٠ مترمربع

■ توضيح:

هذه العمارة تحتوى على مطعم، ومطبخ(وحداتان مخصصة للمطبخ) وصالتان منفصلة بالاضافة إلى السقف الأخضر.



Mohamad Raouf
& Associates
Consulting Co.



PoorHossein Commercial Building

مجمع أخضر تجاري إداري

● شركة صفا للمقاولات والبناء

■ صاحب العمل:

شركة صفا للمقاولات والبناء

■ الموقع و المنطقة:

جزيرة كيش

■ المساحة:

بمساحة ٢٠ الف مترمربع

■ توضيح:

وتجرى شركة محمد رؤوف للمقاولات عمليات تخطيط وتصميم الاعمال الهندسية والديكور الداخلى الخاصة بهذا المشروع.



Mohamad Raouf
& Associates
Consulting Co.



Safa Residential Complex

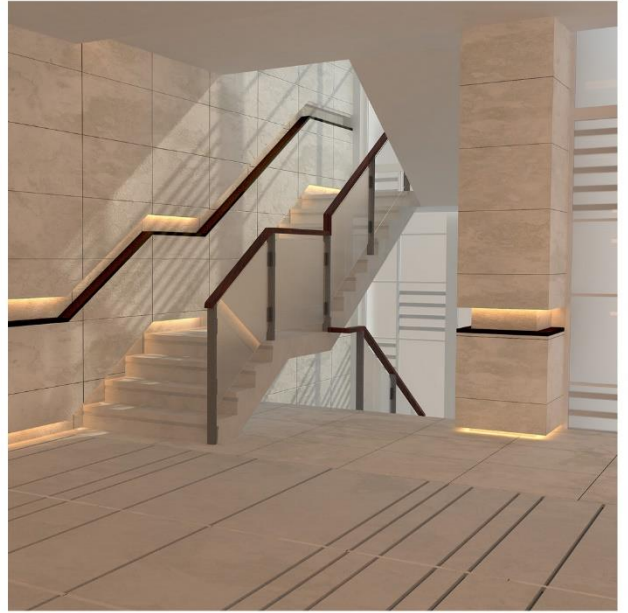
شركة صفا للمقاولات والبناء

ويتم الآن تنفيذ مشروع انشاء وتدشين مجمع صفا السكنى فى جزيرة كيش و ذلك بتخطيط وتصميم شركة محمد رؤوف للمقاولات.

وتكفلت شركة محمد رؤوف للمقاولات بتنفيذ عمليات تخطيط وتصميم الاعمال الهندسية والديكور الداخلى الخاصة بهذا المشروع. لاشك أن تصميم هذه العمارة بحسب معايير الحركة التقليلية والتي تتميز بتقديم الاعمال الفنية بأقل عدد من العناصر والألوان و فى نفس الوقت جميلة، سيجعل من هذه العمارة من أجمل العمارات فى جزيرة كيش.



Mohamad Raouf
& Associates
Consulting Co.



● فيلا زعفرانيه

■ صاحب العمل:

السيد الحاج اسدى

■ الموقع و المنطقة:

شانديز - زعفرانيه ٦

■ المساحة:

بمساحة ٢٢٠٠ متر مربع

■ توضيح:

وقامت شركة محمد رؤوف للمقاولات بعمليات تخطيط وتصميم الاعمال الهندسيه الخاصه بهذا المشروع.



Mohamad Raouf
& Associates
Consulting Co.



وتم بناء فيلا زعفرانية فى طابقين وعلى قطعة ارض بمساحة ٢٢٠٠ متر مربع
فى منطقة زعفرانية شانديز.
كما تم تصميم ممرات العمارة عبر المساحات الخضراء (داخل العمارة)
ما يؤثر على كيفية رؤيتها عبر الارتفاعات المختلفة.



Mohamad Raouf
& Associates
Consulting Co.



● فيلا(منزل)

■ صاحب العمل:

السيد صالح آبادى

■ الموقع و المنطقة:

مُنْصَف فردوسى مشهد

■ المساحة:

المساحة الاجماليه الف متر وتم البناء على ١٥٠ متر مربع منها

■ توضيح:

قامت شركة محمد رؤوف للمقاولات بعمليات تخطيط وتصميم الاعمال الهندسيه الخاصه بهذا المشروع.



Mohamad Raouf
& Associates
Consulting Co.



● فيلا فرمانيّة

■ صاحب العمل:

السيد الحاج اسدى

■ الموقع و المنطقة:

شانديز - فرمانيه ٨

■ المساحة:

بمساحة ٢٢٠٠ متر مربع

■ توضيح:

وقامت شركة محمد رئوف للمقاولات بعمليات تخطيط وتصميم الاعمال الهندسيه الخاصه بهذا المشروع.



Mohamad Raouf
& Associates
Consulting Co.



تم بناء فيلا فرمانيه شانديز فى طابقين وعلى قطعة ارض بمساحة ٢٠٠٠ متر مربع. وبحسب طلبات صاحب العمل، تم تصميم هذه الفيلا فى اربعة غرف، والغرفة الخاصة للنوم ذات أبواب خاصة (للدخول والخروج) وتم تصميمها بشكل يضمن الراحة. والغرف الاخرى فى الطابق الاول وانها تنتهى إلى غرفة جلوس.



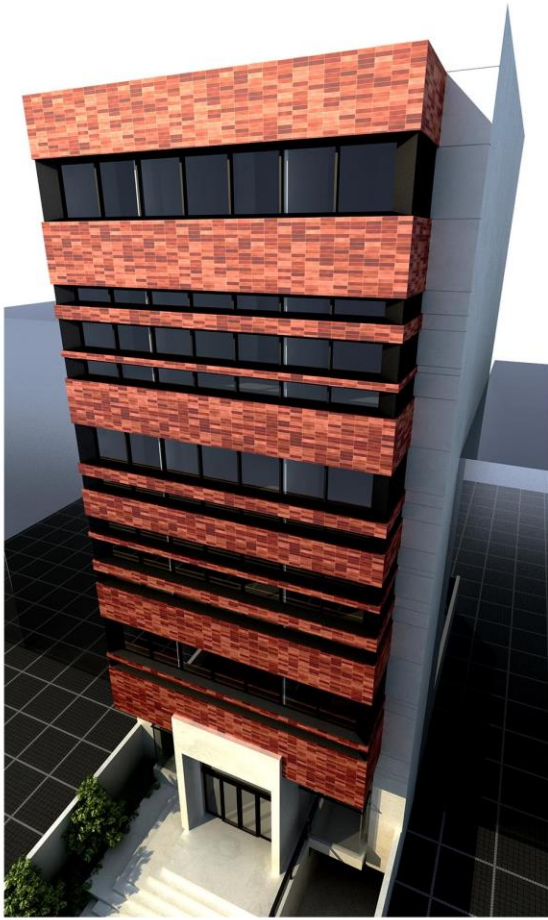
Mohamad Raouf
& Associates
Consulting Co.



فندق نورالجواد

- صاحب العمل:
شركة اندیشه گران مهر ایرانیان
- الموقع و المنطقة:
مشهد ، منصف امام رضا (ع)، امام رضا ۳۳
- المساحة :
بمساحة ۱۶۰۰ متر مربع
- توضیح :
هذه العمارة بنيت فى خمسة طوابق، وهى تحتوى على طابقين تحت الارض و باغراض خدمية كالمطعم.





فندق شمس الضيافة

- صاحب العمل:
شركة شمس الضيافة للفنادق
- الموقع و المنطقة:
مشهد، شارستان
- المساحة:
١٢٠٠٠٠ متر مربع
- توضيح:
وللمشاركة فى مسابقة اختيار افضل عشرة مهندسين، كان لابد من تقديم تصميم المقياس، والمستمسكات الرسمية الخاصة بالفكرة التصميمية.





شركتنا كمنفذ لهذا المشروع، ركزت على العلاقات المختلفة بين اصحاب المشروع والتخطيط المدنى، وذلك عند تركيزها على المداخل الرئيسية للفندق، وذلك من أجل الموافقة والتناسب بين الفضاء الذى سيتكون عند انتهاء المشروع و ايضا توفير المتطلبات اللازمة منها راحة السائح عند الاقامة هناك، وايضا سهولة التنقل.

القسم التجارى يقع على جانب الشارع ما يسهل التنقل الجماعى وذلك عبر وضع اشارات. وبسبب محاذاة القسم التجارى بالشوارع الرئيسية ومكان التنقل الاجتماعى، حاولت الشركة أن تلتزم بالقوانين المتعلقة بالهندسة المدنية وان تحافظ عليها. كل ذلك من أجل توافر العناية اللازمة والمحافظة على المعايير الجيدة.



Mohamad Raouf
& Associates
Consulting Co.



فندق "دنا" ياسوج

■ صاحب العمل:

السيد خضوعى

■ الموقع و المنطقة:

محافظة كهكيلويه و بوير احمد، مدينة ياسوج

■ المساحة:

٨٧٠٠ متر مربع

■ توضيح:

هذا الفندق علاوة على الامكانات اللازمة للمشروع، يحتوى على قاعتين منفصلتين للرجال و النساء. ان تصميم عمارة هذا الفندق تم بحسب الامكانيات المتوفرة. وتم انشاء حديقة مائية ايضا إلى جانب هذه العمارة ماجعها تكون على شاكلة مجموعة موحدة.



Mohamad Raouf
& Associates
Consulting Co.



وتتم تصميم هذا الفندق (أربعة نجوم) بمساحة ٨٨٧٠ متر مربع، ويقع في مدينة ياسوح مركز محافظة كهكيلويه و بوير احمد.

وتتم تصميم عمارة هذا الفندق بناء على الخرائط المرسومة حيث يحتوى على هيكلية وفكرة محددة. وصممت الشركة الخرائط الخاصة بهذا المشروع بناء على الامكانيات المتوفرة.

المظهر الخارجى الموحد و المتناسب مع تصميم هذه الحديقة المائية، أدى إلى أن تمتلك مدينة ياسوج مجموعة سكنية رفاهية موحدة وحديثة.



Mohamad Raouf
& Associates
Consulting Co.



● حديقة "دنا" المائية

■ صاحب العمل:

السيد خضوعى

■ الموقع و المنطقة:

محافظه كهكيلويه و بوير احمد، مدينه ياسوج

■ المساحة:

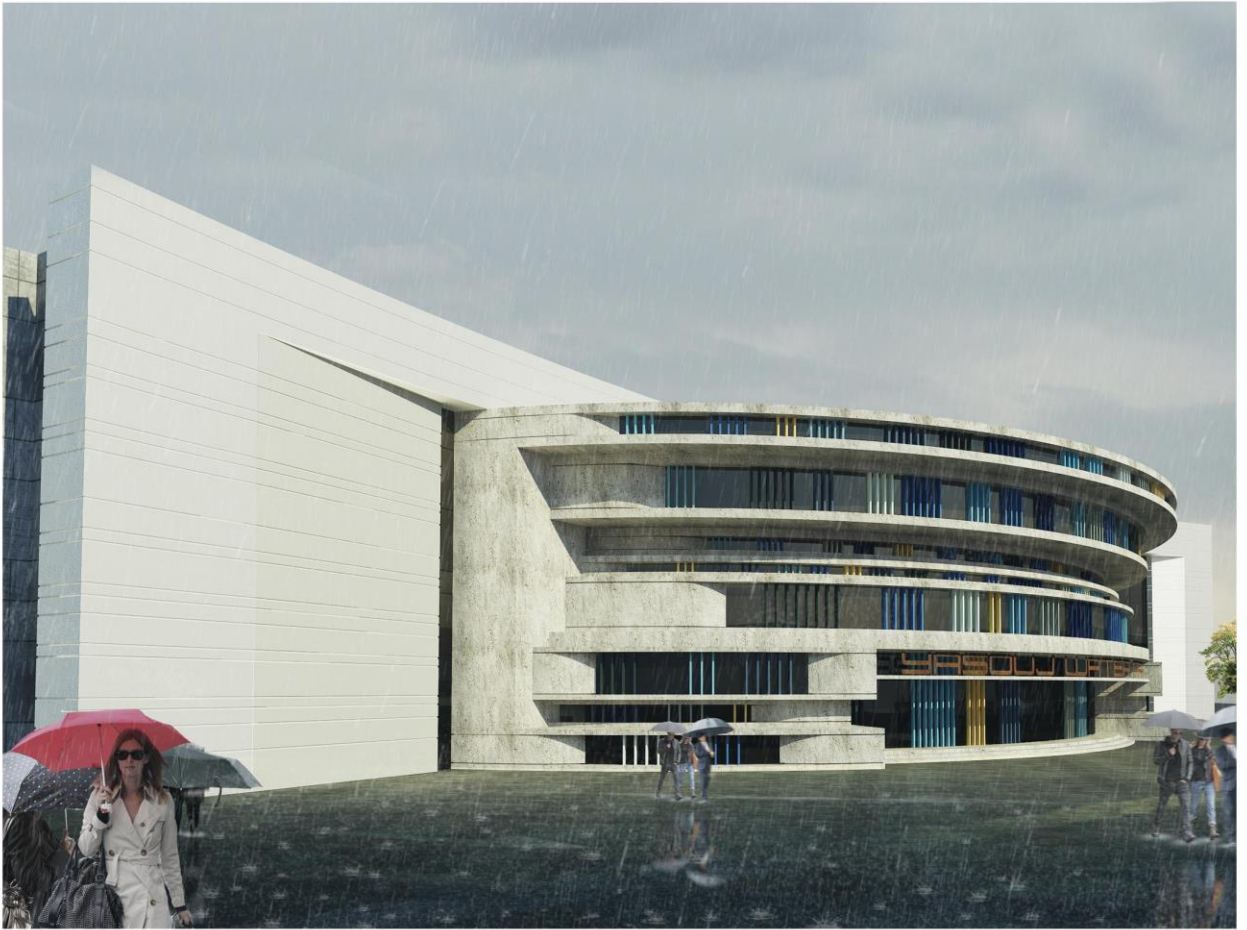
٥٦٠٠ متر مربع (المساحة الجمالية للبناء)

■ توضيح:

مشروع حديقة "دنا" المائية فى ياسوج تم تنفيذ كمجموعة ترفيهيه تشتمل على مسج، وسونا، وجكوزى و حمام تركى و منفصل، بالإضافة إلى صاله بيلياردو و صاله للكمال جسمانى.



Mohamad Raouf
& Associates
Consulting Co.



حديقة ياسوج المائية تقع فى محاذاه هتل ياسوج(اربعه نجوم).
المظهر الخارجى الجميل و المتناسب بين المظهر العام للحديقة
والتصميم الهندسى لهذه المجموعه، ادى الى ان تحصل مدينه
ياسوج على مجموعه سكنيه رفايه حديثه وجميله.



Mohamad Raouf
& Associates
Consulting Co.



مسبح رشتخوار

■ صاحب العمل:

السيد باهوش

■ الموقع و المنطقة:

محافظة خراسان رضوى، مدينة رشتخوار

■ المساحة:

١٦٠٠ متر مربع

■ توضيح:

هذا المشروع يشتمل على انشاء مسبح حديث و بحسب المعايير الحديثة،
وسونا وجاكوزى وصالة ماساج، بالاضافة إلى مجموعة مائية كاملة ومتجاوبة
لمتطلبات الزائرين.



Mohamad Raouf
& Associates
Consulting Co.



Roshtkhar Aqua Complex

مسبح رشتخوار

● حديقة كربلا المائية

■ صاحب العمل:

الحاج فلاح طوفان

■ الموقع و المنطقة:

العراق، كربلا

■ المساحة:

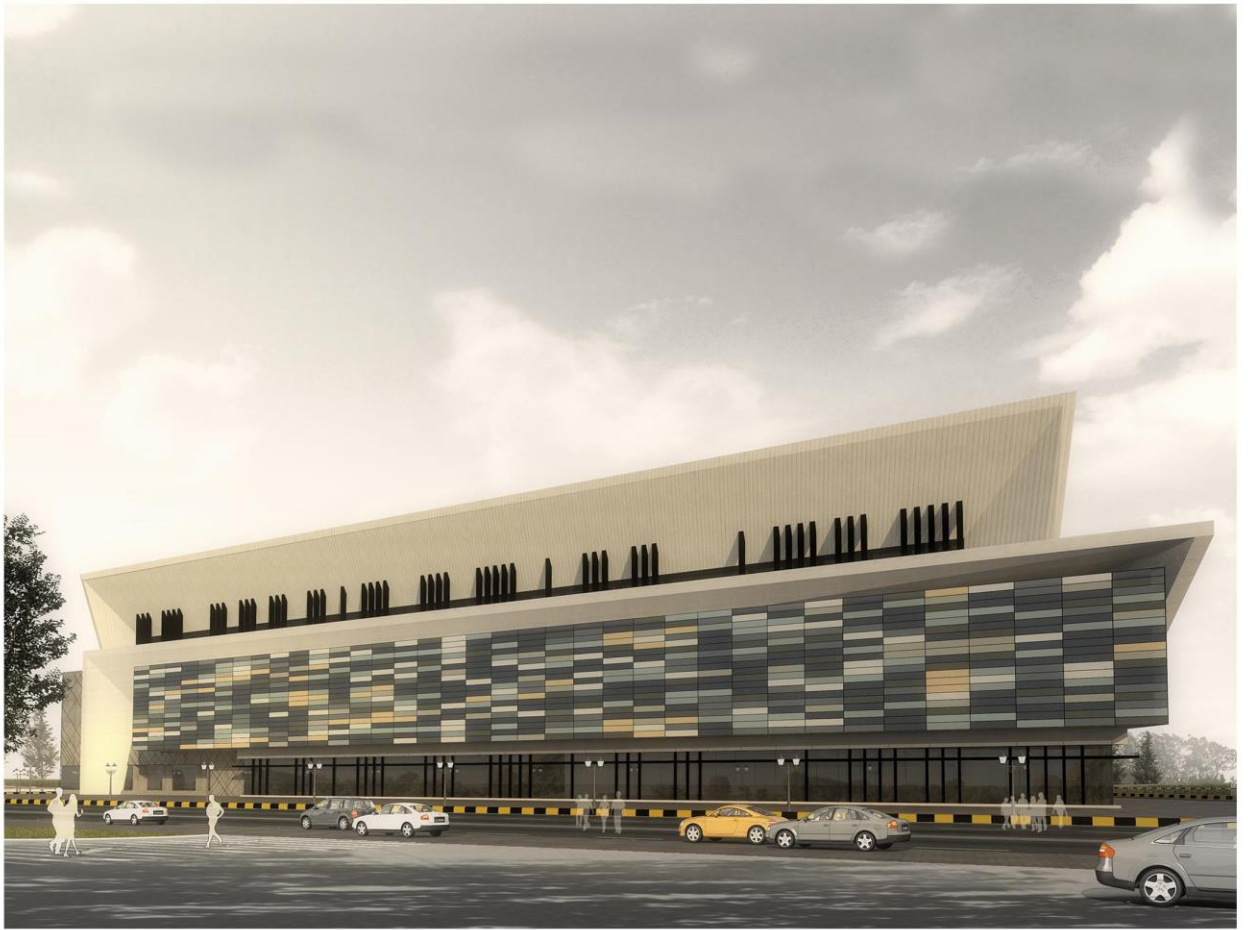
٤٠٠٠٠ متر مربع

■ توضيح:

مشروع حديقة نبع العراق المائية الواقعة فى مدينة كربلاء المقدسة. وتم بناءها فى قطعة ارض بمساحة ١٥٦٠٠ متر مربع. وبحسب طلب صاحب العمل تم تصميم هذه المجموعة للرجال فقط. ومساحتها الاجمالية ٤٦ الف متر مربع وتشتمل على حديقة مائية و متجر بيع كبير.



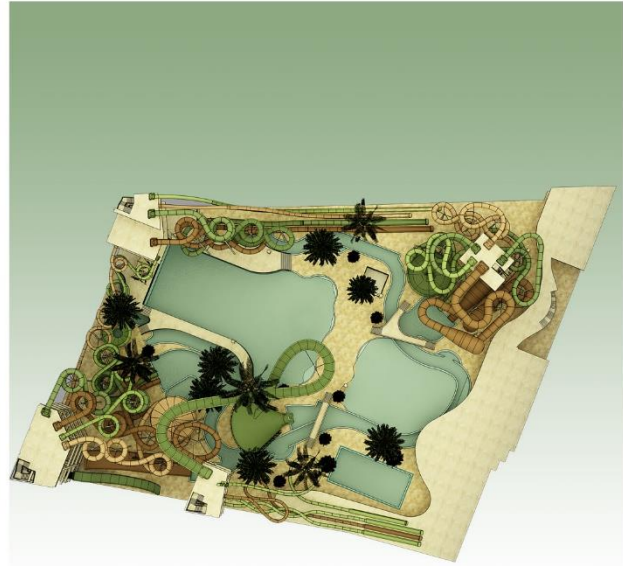
Mohamad Raouf
& Associates
Consulting Co.



الفضاء الداخلي للحديقة يشتمل على: سونا فلانديّة، وسونا بخار،
وحمام تركي، وجاكوزي، وكوفي شوب، ومطعم، ومسبح للكبار،
ومسبح للأطفال، وبحيرة امواج، ونهر الماء الهادئة، واكثر من
٢٠ حليقة للالعاب المسلية.



Mohamad Raouf
& Associates
Consulting Co.



حديقة كرمان المائية

■ صاحب العمل:

السيد مصطفى

■ الموقع و المنطقة:

كرمان، إيران

■ المساحة:

١١٠٠٠ متر مربع (مساحة البناء)

■ توضيح:

تنفيذ مشروع حديقة كرمان المائية والتي تقع فى ماين مدينة كرمان وماهان، تم على قطعة ارض بمساحة ١٥٦٠٠ متر مربع. والمساحة التي تم البناء عليها تقدر به ١١ الف متر مربع وتشتمل على حديقة مائية وموقف غير مسقوف للسيارات.



Mohamad Raouf
& Associates
Consulting Co.



مشروع حديقة كerman المائيه هو عبارة عن مشروع بناء وتدشين
مجموعه ترفيهيه تحتوى على مسبح وسونوا و جاكوزى و الحمام
التركى (بشكل منفصل). وتم توظيف المعالم التقليديه لمحافظة
Kerman فى التصميم الداخلى لهذه المجموعه، حيث تم دمج تلك
المعالم بالحدائث والتقدميه.



Mohamad Raouf
& Associates
Consulting Co.



● مجموعة حديقة تربت حيدريه المائيه

■ صاحب العمل:

شركة آبشار تربت حيدريه

■ الموقع و المنطقه:

ايران، محافظة خراسان، تربت حيدريه

■ المساحة:

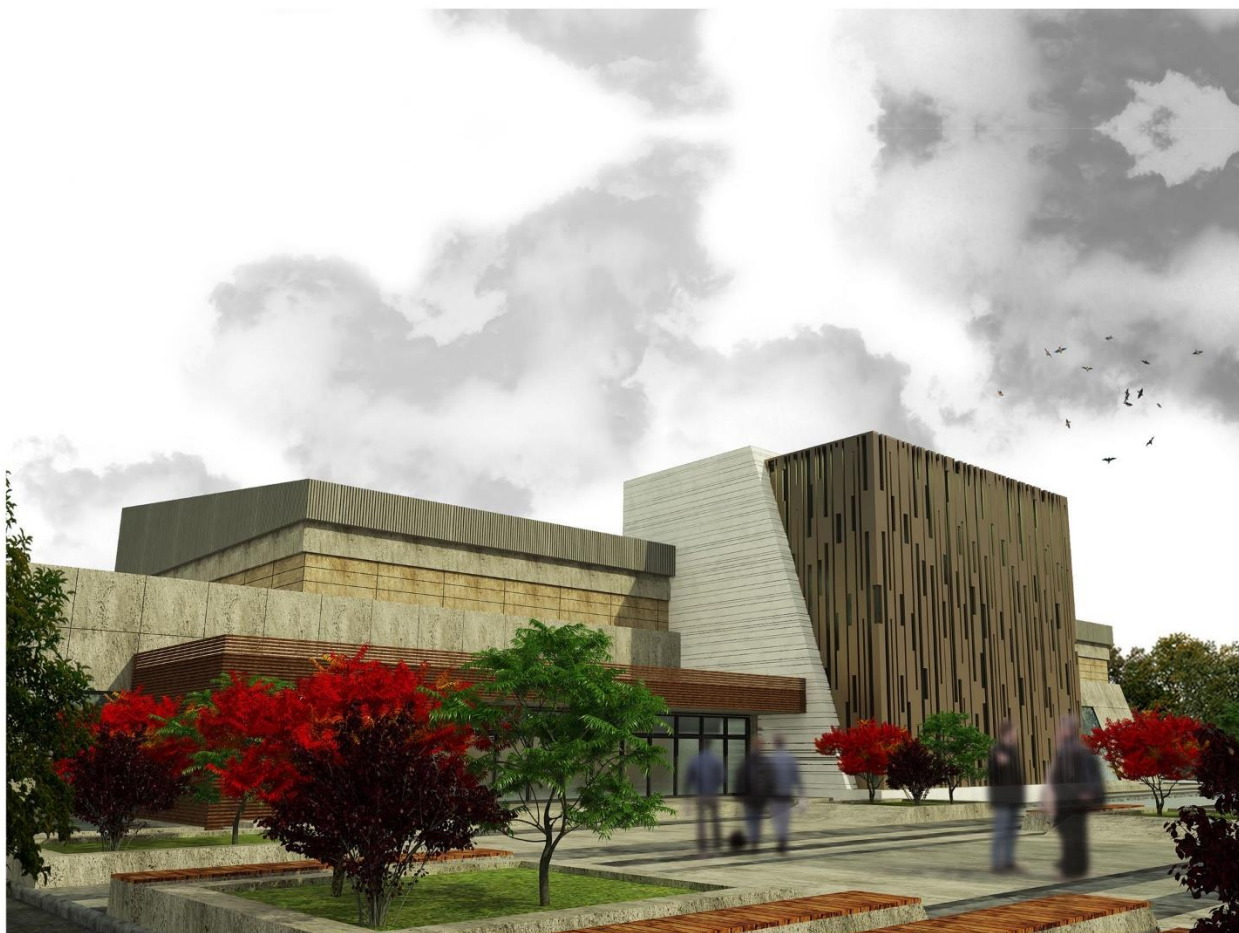
٣٨٠٠ متر مربع

■ توضيح:

ان مشروع بناء مجموعه تربت حيدريه المائيه تم تنفيذه فى منطقه بيشكوه على قطعه ارض بمساحة ١٠ الف متر مربع. ان المساحة الاجماليه لهذه المجموعه ٣ الاف و ٨٠٠ متر مربع ، وتشتمل على مجموعه مائيه و موقف للسيارات(غير مسقف)



Mohamad Raouf
& Associates
Consulting Co.



ان هذا المشروع هو عبارة عن بناء مجموعة رفاهية تشتمل على مسبح، وسونا، وجاكوزى و حمام تركى (كلها بشكل منفصل). بالاضافة ذلى صالة للكمال الجسمانى وصالة للاكالات السريعة. ان الديكور الداخلى لهذه المجموعة والادوات التى تم استخدامها داخل المجموعة (كالانايبب و الزجاج) تم استخدامها بشكل منسق ومتفق من حيث الشكل والالوان.



Mohamad Raouf
& Associates
Consulting Co.



عنوان المكتب: شارع الخيام، شارع خيام، مشهد، رقم ٥١

تيليجرام : ٠٩٠٢٥٠١٩٣٦٥

هاتف: ٠٥١٣٧٦٨٩٥٠٩

الهاتف الخلوى: ٠٩١٥٥٠١٩٣٦٥

البريد الإلكتروني: raouf.mohamad@gmail.com

www.m-raouf.com



Mohamad Raouf
& Associates
Consulting Co.



Mohamad Raouf
& Associates
Consulting Co.